

콘텐츠 비즈니스 성장지원 플랫폼

인천콘텐츠 기업지원센터

콘텐츠로
성공하자!



CONTENTS

- 인천콘텐츠기업지원센터 소개
- 주요사업
- 시설안내
- 위치안내 및 오시는길

비전

Vision

문화콘텐츠 '인천 브리지(BRIDGE)' 생태계 조성

사람과 사람, 국가와 국가, 산업과 산업을 연결하는 인천의 문화콘텐츠 다리



인천콘텐츠기업지원센터 소개

About Center

인천콘텐츠기업지원센터는

입주·제작시설 지원, 콘텐츠제작 및 사업화지원, 투자, 전문 컨설팅 등 콘텐츠 기획에서 사업화까지 콘텐츠 분야 스타트업 및 강소기업의 성장을 지원하는 원스톱 육성 플랫폼입니다.

운영시간 연중24시 (대관시설 제외)
위 치 인천광역시 부평구 부평대로 293, 부평테크시티 9~10층
홈페이지 www.incc.or.kr
문의처 전 화 : 1811-7450
이메일 : incc@itp.or.kr

사업목적

Business Purpose

- 4차 산업혁명시대 인천 청년 스타트업 기업 및 콘텐츠기업의 비즈니스 활동의 최적지에 인천 콘텐츠기업지원센터 운영을 통하여 일자리 창출 및 지역 콘텐츠 생태계 조성
- 기존의 지역산업, 문화자원 등과 융합을 통해 지역 문화콘텐츠산업을 신성장동력 산업으로 육성

추진목표

Promotion Goals



주요사업

Major Bussiness

콘텐츠기업 성장단계별 특화 프로그램 지원
창업기업에서 글로벌 스타기업까지의 창업 생애 설계



01 입주·제작시설 지원

Facility Support

독립형 업무공간 및 자유로운 공용공간과 콘텐츠 개발·제작에 필요한 전문 제작시설을 제공합니다.

| | |
|----------|--|
| 입주공간 | 연중 24시간 운영 가능한 독립 사무공간 제공 임대료 전액지원(관리비·실비 별도) |
| 제작시설/인프라 | 자유로운 공용공간과 콘텐츠 개발·제작에 필요한 전문 제작시설을 제공합니다. |

입주혜택

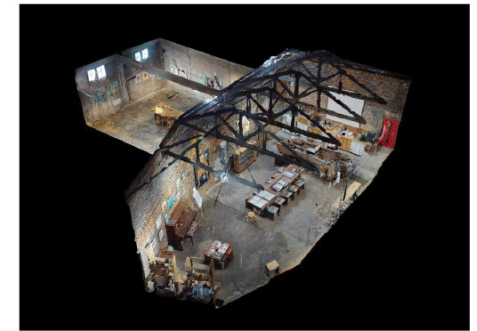
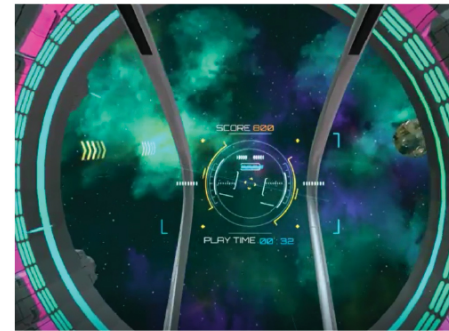


02 콘텐츠제작·사업화지원

Content Creation

우수한 콘텐츠 제작능력을 보유한 창업 초기 기업을 발굴하고, 콘텐츠 개발·제작지원을 통해 기업이 콘텐츠 개발역량을 강화할 수 있도록 비즈니스 성장을 지원합니다.

| | |
|------------|--|
| 콘텐츠개발·제작지원 | · 내용 : 콘텐츠 개발·제작지원을 통해 우수콘텐츠 확보 및 기업의 콘텐츠 개발·제작역량 강화 - 지원대상 : 인천콘텐츠기업지원센터 입주기업 ※ 타 지역 기업의 경우 센터 필수 입주(본사 이전) |
| 맞춤형 성장지원 | · 내용 : 시제품 제작, 인증 등 사업화지원 - 지원대상 : 인천콘텐츠기업지원센터 입주기업 |



03 교육·네트워킹

Education and Networking

전문 역량 강화를 위한 수요맞춤형 교육과 입주기업 지원프로그램을 통해 기업 간 협업의 기회를 제공합니다.

| | |
|----------------|---|
| 수요맞춤형 전문역량 강화 | <ul style="list-style-type: none"> · 내용 : 입주기업 대상 수요맞춤형 전문교육 운영 - 지원대상 : 인천콘텐츠기업지원센터 입주기업 임직원 - 교육과정 : 수요조사를 통한 콘텐츠 전문교육(스킬업 등) 운영 |
| 입주기업 지원프로그램 운영 | <ul style="list-style-type: none"> · 내용 : 센터 입주기업 관리 및 입주기업을 위한 다양한 프로그램 운영 - 지원대상 : 인천콘텐츠기업지원센터 입주기업 임직원 - 멤버십 프로그램 운영 : 매월 다양한 특강 및 교육프로그램 제공 - 분야별 전문가 멘토링 상시 운영 - 네트워킹 활성화 : 입주기업 및 지역 콘텐츠기업 대상 네트워킹 |



04 투자유치 지원

Investment Support

기업 액셀러레이팅 프로그램과 전문 펀드 운영기관과의 후속 투자 연계를 통한 체계적인 성장을 지원합니다.

| | |
|---------|--|
| 투자유치 지원 | <ul style="list-style-type: none"> · 내용 : 콘텐츠기업 발굴 및 액셀러레이팅을 통한 투자유치 지원 - 지원대상 : 인천콘텐츠기업지원센터 입주기업 ※ 타 지역 기업의 경우 센터 필수 입주(본사 이전) |
|---------|--|



05 글로벌 마케팅 지원

Global Marketing Support

열린 파트너십을 기반으로 글로벌 마케팅 지원을 통해 사업 확장 및 글로벌 사업화의 기회를 제공합니다.

| | |
|-----------------|---|
| 국내 전시회 참가지원 | · 내용 : 경쟁력 있는 콘텐츠의 마케팅 지원을 통한 기업경쟁력 강화 및 대시민 문화향유 기회 제공 - 지원대상 : 인천콘텐츠기업지원센터 입주기업 |
| 해외시장조사 및 바이어 발굴 | · 내용 : 해외시장 진출을 위한 해외시장조사 및 바이어 발굴 지원 (해외전시회 참가 지원 등) - 지원대상 : 인천콘텐츠기업지원센터 입주기업 |



시설안내

Facility Information

인천콘텐츠기업지원센터는

독립형 업무공간 및 자유로운 공용공간과 콘텐츠 창작·실험에 필요한 전문 제작시설을 제공합니다.

| | |
|------|----------------------------------|
| 이용대상 | 인천콘텐츠기업지원센터 입주기업 / 인천 내 문화콘텐츠 기업 |
|------|----------------------------------|

운영시간

인천콘텐츠기업지원센터 입주기업

| | | |
|---------------------------|-----------|---------------|
| 기업입주사무실, 라운지, 공유키친, 공용OA실 | | 연중 24시 |
| 여성쉼터 | | 평일 9:00~18:00 |
| 대관시설 | 다목적홀, 교육실 | 평일 9:00~18:00 |
| | 회의실 | 평일 9:00~20:00 |
| | 커뮤니케이션룸 | 평일 9:00~21:00 |
| | 편집실, 스튜디오 | 연중 24시 |

입주기업 외(인천 내 문화콘텐츠 기업)

| | | |
|------|-----------|---------------|
| 대관시설 | 편집실, 스튜디오 | 평일 9:00~18:00 |
|------|-----------|---------------|

| | |
|------|--|
| 대관절차 | 인천콘텐츠기업지원센터 홈페이지 회원가입 후, 시설예약 신청 ※ 자세한 내용은 홈페이지 시설예약 참조 |
|------|--|

| | |
|------|-----------|
| 예약문의 | 1811-7450 |
|------|-----------|

9F 시설 평면도

Facility Floor Plan 9F



10F 시설 평면도

Facility Floor Plan 10F



| | |
|-----------------|---|
| Private Office | 업무에 집중할 수 있는 독립 사무공간을 제공합니다. ● 기업입주사무실 (5인실, 8인실, 15인실, 20인실) |
| Shared Space | 비즈니스 및 휴식·네트워킹을 위한 다양한 편의시설을 제공합니다. ● 라운지&카페 ● 커뮤니케이션룸 ● 공용OA실 ● 다목적홀 ● 공유키친 ● 분장실/탈의실 ● 회의실 ● 여성쉼터 ● 교육실(11층) |
| Creative Studio | 콘텐츠 제작과 테스트에 필요한 전문 제작시설 및 장비를 제공합니다. ● 스튜디오A ● 스튜디오B ● 조정실/편집실 |

| | |
|----------------|--|
| Private Office | 업무에 집중할 수 있는 독립 사무공간을 제공합니다. ● 기업입주사무실 (5인실, 8인실, 15인실, 20인실) |
| Shared Space | 비즈니스 및 휴식·네트워킹을 위한 다양한 편의시설을 제공합니다. ● 회의실 ● 공유키친 ● 공용 OA실 |

Private Office

업무에 집중할 수 있는 독립 사무공간을 제공합니다.

기업입주사무실

업무에 집중할 수 있는 5~20인 규모의 다양한 독립형 오피스

입주 공간(9층-10층) : 임대료 무료(관리비·실비 별도)

| 구분 | | 면적 | 수용규모 | 개수 | 비고 |
|------------|----|-----|------|-----|-------------------|
| 입주공간 (33개) | A형 | 29㎡ | 5인실 | 4개 | 9층(2개) 10층(2개) |
| | B형 | 40㎡ | 8인실 | 12개 | 9층(6개) 10층(6개) |
| | C형 | 73㎡ | 15인실 | 12개 | 9층(5개) 10층(7개) |
| | D형 | 90㎡ | 20인실 | 5개 | 9층(3개) 10층(2개) |



Shared Space

비즈니스 및 휴식·네트워킹을 위한 다양한 편의시설을 제공합니다.



라운지&카페

- 소 개 :** 각종 미팅과 네트워킹을 진행할 수 있는 커뮤니티 공간
- 면 적 :** 243㎡
- 구 성 :** 카페 바(커피머신, 제빙기, 냉온수기), 키네틱 디스플레이(55인치 LED 디스플레이 X 9EA), 카멜레온 전자다트, 쇼파, 테이블, 의자



다목적홀

- 소 개 :** 기업의 제품발표, 교육·세미나를 위한 다목적 프리젠테이션 공간
- 면 적 :** 99㎡(60석)
- 구 성 :** 블랙박스 시어터(4K급 UHD / LED 디스플레이 / 16채널), 음향, 무대식 소름·LED스크린
- 사이즈 : 6.4m(가로) X 2.56m(세로)
*세계최초 투음(透音) 디스플레이
- 해상도 : 2,560 x 1,060
- 화면비율 : 21:9 / 16:9 / 4:3
- 구성 : 5.1~16채널 다채널 음향시스템
- 호환 : Dolby, Dolby Atmos, DTX, SONIC TIER 등
- 기타 : 22인치 터치 PC(전자교탁), 무선마이크 8개, 믹서 및 스피커 1세트



회의실

- 소 개 :** 각종 회의와 미팅을 진행할 수 있는 회의실
- 면 적 :** 회의실A(24㎡/10석), 회의실B,C(16㎡/8석)
- 구 성 :** 회의용 TV스크린(LED TV / 219cm(86인치) 울트라HD / IPS패널), 테이블 및 의자



커뮤니케이션룸

- 소 개 :** VR·다트게임 및 취식가능한 프라이빗 파티공간
- 면 적 :** 40㎡(20석)
- 구 성 :** 키친(냉장고, 전자레인지, 인덕션(3구), VR 비트 세이버, 카멜레온 전자다트, 테이블, 의자 등 집기류



공용 OA실

- 소 개 :** 복합기, 세절기 등 기업지원용 OA기기 지원공간
- 구 성 :** 복합기, 문서세절기, 공용 PC(윈도우 등 기본 SW포함), 링 제본기, 재단기



공유키친

- 소 개 :** 간단한 식사가 가능한 취식공간
- 구 성 :** 키친바, 전자레인지, 테이블 및 의자, 수납장, 냉장고



여성쉼터

- 소 개 :** 편안하게 쉴 수 있는 여성전용 휴게공간
- 구 성 :** 안마기, 발마사지기, 휴게소파, 수납장



교육실

소 개 : 다양한 강의, 교육 및 세미나가 가능한 공간
면 적 : 88㎡(50석)
구 성 : 책상 및 의자, 빔프로젝트



Creative Studio

콘텐츠 제작과 테스트에 필요한 전문 제작시설 및 장비를 제공합니다.



스튜디오A

소 개 : 사진 및 CG합성 영상을 촬영할 수 있는 크로마키 스튜디오
면 적 : 48㎡
구 성 : PC SET, 카메라, 촬영용 장비, 편집SW 등



사진촬영 시스템

· 카메라 : Canon EOS M50 / EOS 5D MARK 4
(렌즈 : EF 24-70mm, EF 70-200mm)

크로마키 시스템

· 카메라 : Sony PXW-Z90

기타 장비

천정조명 및 장치(그리드 버튼, 조명장치 컨트롤러, 스피리터), 지미집, 삼각대, 붐마이크 세트, 무선마이크, 슬라이더, 콘덴서 마이크

편집 SW Adobe CCT, OBS STUDIO(스트리밍 방송용)



스튜디오B

소 개 : 브이튜버(VR 콘텐츠) 및 1인 MCN 콘텐츠 촬영 및 제작지원 스튜디오
면 적 : 17㎡
구 성 : PC SET, 카메라, 오디오장비, 촬영용 장비, 편집 SW 등

브이튜버/MCN시스템

- PC(영상/캐릭터 합성용) - AMD 라이젠7 3800X, 지포스 RTX 2060 super air D6 8GB, DDR4 16GB, SSD 500G, HDD 4TB
- PC(스트리밍용) - i5-9세대 9400F, GTX 1660 Ti Storm x Dual oc D6 6GB
- PC(MCN) - AMD 라이젠 5 2600X, MSI RTX2060 6G
- 모니터 - HP 27F(3840 x 2160(UHD), 16:9, IPS)
- 카메라 - Sony PXW-Z90(브이튜버), Canon Eos M50(MCN)

기타 장비

TV(UHD 65인치), 얼굴 캡처장비(아이폰XR), 모노포드, 오디오 인터페이스, HMD, 트레커, 핸드 트레커, 사운드 믹서, 지미집, 라이브 스트리밍용 캡처보드, 웹캠, 짐벌, 콘텐서 마이크, 조명, 보이스레코더, 삼각대 등

편집 SW 브이튜버 SW(스코넥, Vconec Live), 스트리밍 SW(Wirecast), 편집SW(Adobe CCT)



조정실/편집실

- 소 개 : 사진, 영상, 음향을 편집하고 믹싱할 수 있는 미디어 콘텐츠 제작 작업실
- 면 적 : 13㎡
- 구 성 : 편집용 PC SET, 편집SW·플러그인 등

음향 편집 시스템

- PC - IMAC PRO PC(8코어, 32GB, 27형, Redeon pro vega 56)
- 기타 장비 - 2채널 스피커(HS5), 헤드폰(HD-569)

영상 편집 시스템

- PC - AMD 라이젠 5 3600X(MSI REX2060 6G, DDR4 PC4-21300 16GBx2, SSD 250G, HDD 4TB)
- 모니터 - HP 27F(3840 x 2160(UHD), 16:9, IPS)
- 기타 장비 - 오디오 인터페이스(FOCUSLITE SOLO), 2채널 스피커(HS5)

리얼타임 렌더링 시스템

- 렌더링용 워크스테이션 - ADM 라이젠 스레드리퍼 3960X(DDR4 128GB, 지포스 RTX2080Ti 허라캐인 D6 11GB x 4ea, SSD 512GB, HDD 4TB)
- 모니터 - HP 27F(3840 x 2160(UHD), 16:9, IPS)
- 기타 장비 - 오디오 인터페이스(FOCUSLITE SOLO), 2채널 스피커(Yamaha HS5),
- 스토리지 - 4 BAY RAID SYSTEM

편집 SW Adobe CCT, 고해상 플레이어(PowerDVD 19 Ultra), 영상편집 SW(Edius Pro 9)

위치안내 및 오시는길

Location Information



인천콘텐츠기업지원센터 : 인천광역시 부평구 부평대로 293, 부평테크시티 9~10층
운영사무실 : 인천광역시 부평구 부평대로 283, 우림라이온스밸리 A동 214호
1811-7450 / inc@itp.or.kr



버스

갈산역(부평4공단)4번출구(40-606) 도보 1분
일반버스 90, 90-1
간선버스 12, 30
지선버스 583, 584-1
시외버스 3000, 3030, 5000

갈산동입구(40-622) 도보 2분
광역버스 1400, 1800, 9500

우림라이온스밸리(40-594) 도보 4분
간선버스 721, 760-1, 572



지하철

인천1호선 갈산역 4번 출구에서 도보 1분



성장을 넘어
성공을 이루는 공간

인천콘텐츠기업지원센터가
만들어갑니다.